



enovation®
care to connect

Immer informiert bleiben

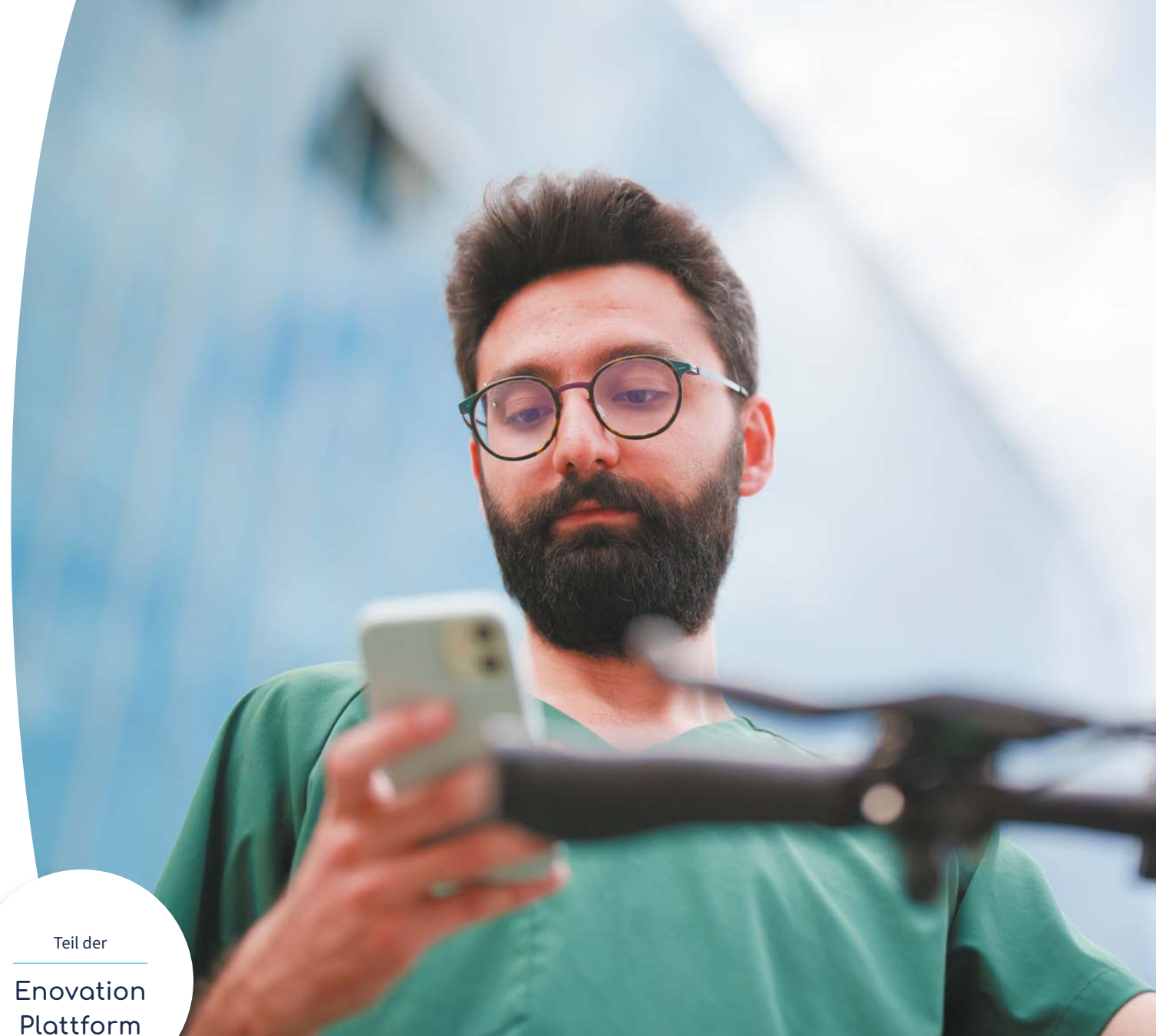
„Mit der mobilen Responder wird das Pflegepersonal nicht nur über den Notruf eines Klienten bzw. einer Klientin benachrichtigt, sondern kann auch alle aktuellen Klient(inn)eninformationen in der Responder App cx einsehen. Die medizinische Fachkraft, die den Anruf entgegennimmt, vervollständigt die Informationen mit ihren Folgemaßnahmen. So weiß jeder, was passiert ist und was unternommen wurde.“

Teil der

Enovation
Plattform



Mobile Responder
enovation umo / umo cx



Mehr Informationen?
www.enovationgroup.com

Mobile Nachsorge über die Pflegezentrale

Es ist von entscheidender Bedeutung, dass das medizinische Fachpersonal, das auf einen Alarm reagiert, Zugang zu vollständigen und aktuellen Klient(inn)eninformationen hat. Die mobile Nachsorge ist hierfür perfekt geeignet, da sie es den medizinischen Fachkräften ermöglicht, jederzeit und an jedem Ort über ihr Mobiltelefon auf alle relevanten Informationen über einen Klienten bzw. eine Klientin zuzugreifen und diese zu ergänzen. Die Responder-App cx bietet ihnen diese Möglichkeit und ist jederzeit und überall verfügbar.

Schnelles und effizientes Handeln nach einem Hausnotruf

Mit der Responder App cx erhalten Pflegekräfte nach einem Notruf eines Klienten bzw. einer Klientin eine Folgeanforderung vom Pflegezentrum. Da das Pflegepersonal alle Klient(inn)eninformationen in der App sehen kann, einschließlich der Wohnadresse der Klient(inn)en, geht weniger Zeit beim telefonischen Kontakt mit dem Pflegezentrum verloren und es werden weniger Fehler bei der Informationsübermittlung gemacht.

Nachricht an alle

Wenn die Pflegezentrale einen Notruf von einem Klienten/einer Klientin über den Hausnotruf erhält, leitet sie diesen an eine Gruppe von Pflegekräften oder an einen Responder aus einer Liste verfügbarer Personen weiter. Die medizinische Fachkraft, die den Anruf entgegennimmt, ist für das Pflegezentrum rückverfolgbar, während sie sich auf den Weg zum Einsatzort macht, dort eintrifft und ihn wieder verlässt.

Anmerkungen und Folgemaßnahmen

Die medizinischen Fachkräfte können über die Responder App cx nicht nur die Klient(inn)eninformation und weitere Daten einsehen, sondern auch Folgemaßnahmen und Anmerkungen eingeben. Diese werden dann automatisch an die Pflegezentrale weitergeleitet. Auch Notizen und Fotos zu Änderungen der Medikation können in der App geteilt werden.

Mobile Responder im Pflegeprozess

Mobile Nachsorge durch medizinische
Fachkräfte

Aufruf per Hausnotruf

Einblick in aktuelle Klient(innen)
informationen

Rückverfolgbarkeit der medizinischen
Fachkraft

Wiedererkennbarkeit durch eigenes Logo

Schnelleres
und
effizienteres
Arbeiten



Mobile Responder
Enovation umo / umo cx



enovation®
care to connect